

ИНСТРУКЦИЯ ПО УДАЛЕНИЮ НАКИПИ
INSTRUCCIONES DE DESCALCIFICACIÓN

ES 100



NESPRESSO[®]
PROFESSIONAL

nl

pl

no

ru

es

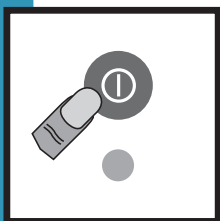
1

Инструкция по удалению накипи Advertencia de descalcificación

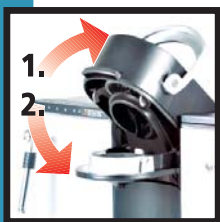
Запрещается использовать уксус!
Nunca deberá usar vinagre



Зеленые лампочки мигают попеременно
Los indicadores verde parpadean



Аппарат выключен
Aparato apagado



Выброс капсулы
Extraiga la cápsula



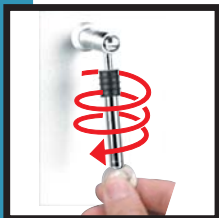
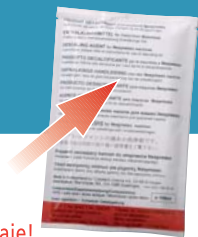
Слейте воду из каплесборника
Vacíe la bandeja de goteo

2

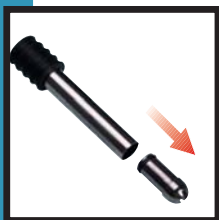
Подготовка Preparación



Ознакомьтесь с правилами техники безопасности, напечатанными на упаковке!
Observe las medidas de protección en el embalaje!



Вывинтите сопло
Destornille la boquilla



Снять + прочистить сопло
Desmonte + limpie la boquilla



0.1 л антинакипина +
0.9 л воды
0.1 l descalcificador +
0.9 l de agua



Поставьте сосуд под отверстием для выхода кофе
Coloque un recipiente debajo de la salida del café

3 Удаление накипи Descalcificar



Во время удаления накипи не поворачивайте рычаг и не пользуйтесь паром
No abra la manija ni utilice la función de vapor durante el proceso de descalcificación

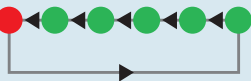
START:
START:



Одновременно
Simultáneamente



3 цикла «система кофе»
3 Ciclos «Sistema de café»



Лампочки
Luces

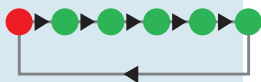


Кипяток ON
Agua caliente
ENCENDER



2 цикла «система кипятка»
2 Ciclos «Sistema de agua caliente»

4 Промывка Enjuagar



Лампочки
Luces



Вылейте воду из сосудов, залейте водой емкость для воды
Vacíe los depósitos, enjuague y llene el depósito de agua completamente

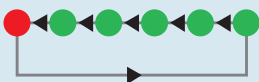
START:
START:



Одновременно
Simultáneamente



Промывка горячей водой
Enjuague con agua caliente



Лампочки
Luces



Кипяток OFF
Agua caliente
APAGAR



Промывка системы кофе
Enjuague café

Подождите, пока аппарат сам отключится
Espere hasta que la máquina se apague

5

Окончание Finalizar

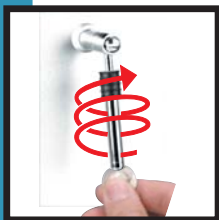
Промойте аппарат для удаления остатков антинакипина.

Limpie la máquina para eliminar todos los restos de descalcificador



Соберите сопло

Vuelva a montar la boquilla



Ввинтите сопло на место

Atornillar la boquilla

160404